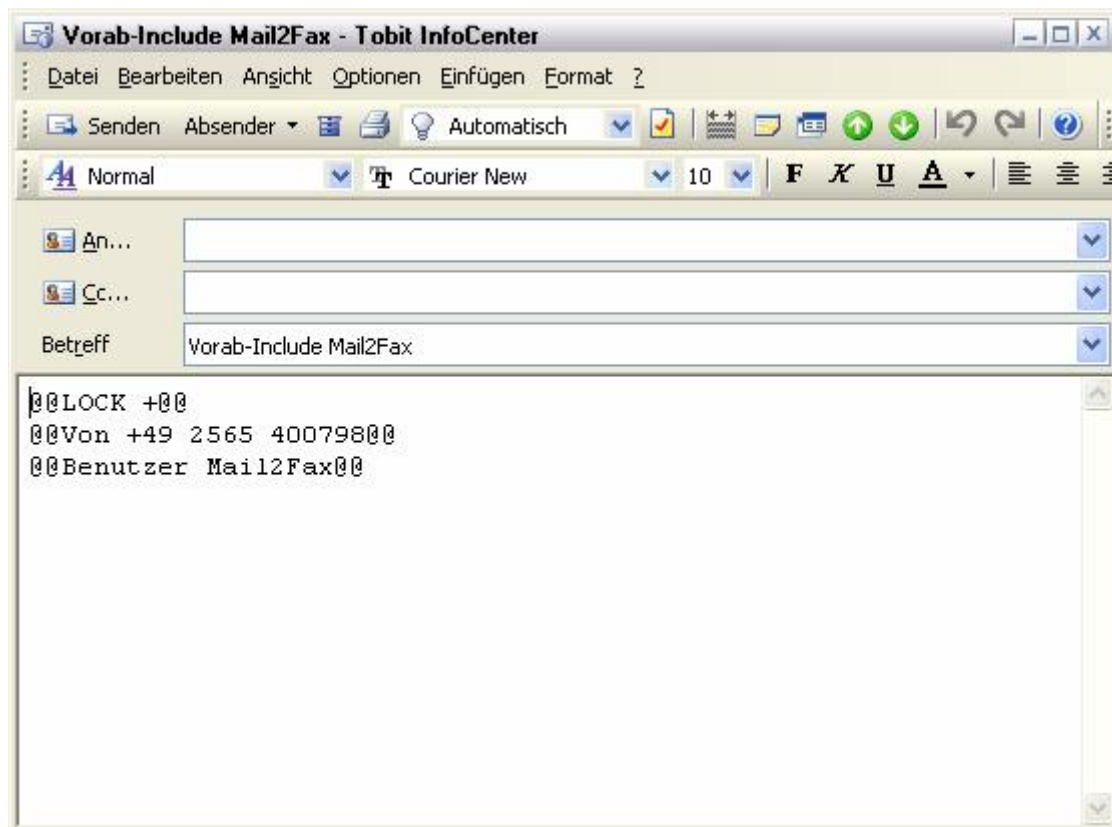


Mail2Fax und Fax2Mail Gateway mit Tobit David

Copyright Björn Scheffer, Stand: 25.03.2004

1. Mail2Fax

Zuerst in einem Beliebigen Archive eine Nachricht ablegen. In dieser Nachricht sollten mindestens folgende Befehle enthalten sein und sie muss zwingen im „nur Textformat“ erstellt werden:



Das @@LOCK +@@ bewirkt, dass alle weiteren @@-Befehle in der Nachricht erhalten bleiben. Das @@Von gibt den Absender des Faxes an und Der benutzer wird im ersten Feld des Faxkopfs angezeigt.

Im dem Archiv eine neue Regel anlegen, wo die Nachrichten die als Fax versendet werden sollen ankommen:

Als Aktion „Weiterleiten und XMedia“ auswählen.

Neue Regel [X]

Name für die neue Regel

Mail2Fax

Welche Aktion soll durch die Regel ausgelöst werden?

Verteilen an einen Benutzer oder in ein Archive
 Weiterleiten und XMedia
 Autoreply an den Sender
 Erstellen einer neuen Nachricht
 Sonstige (Löschen oder kennzeichnen)

Regel generell anwenden

Die Verteilkennung ist die Adresse, unter der das Gateway Nachrichten entgegennehmen soll.

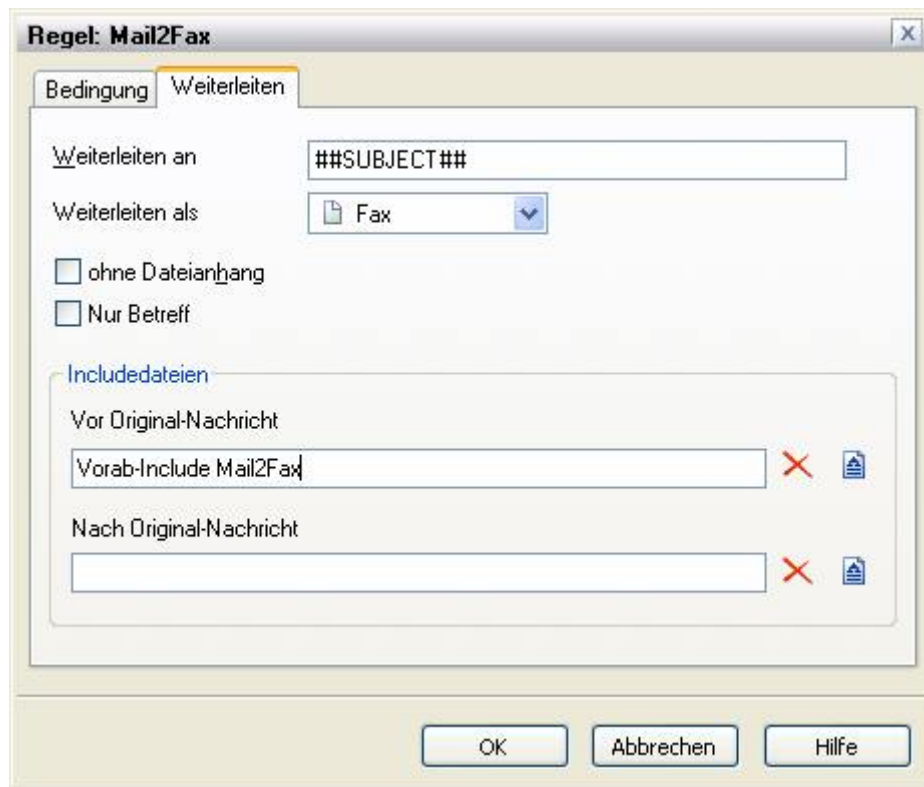
Regel: Mail2Fax [X]

Bedingung Weiterleiten

Legen Sie die Bedingungen für diese Regel fest. Es können * und/oder ? als Jokerzeichen verwendet werden.

Verteilkennung [v] gleich [v] mail2fax@scheffer-it.de [v] >> [v]

[Bedingung hinzufügen](#)
[Letzte Bedingung entfernen](#)

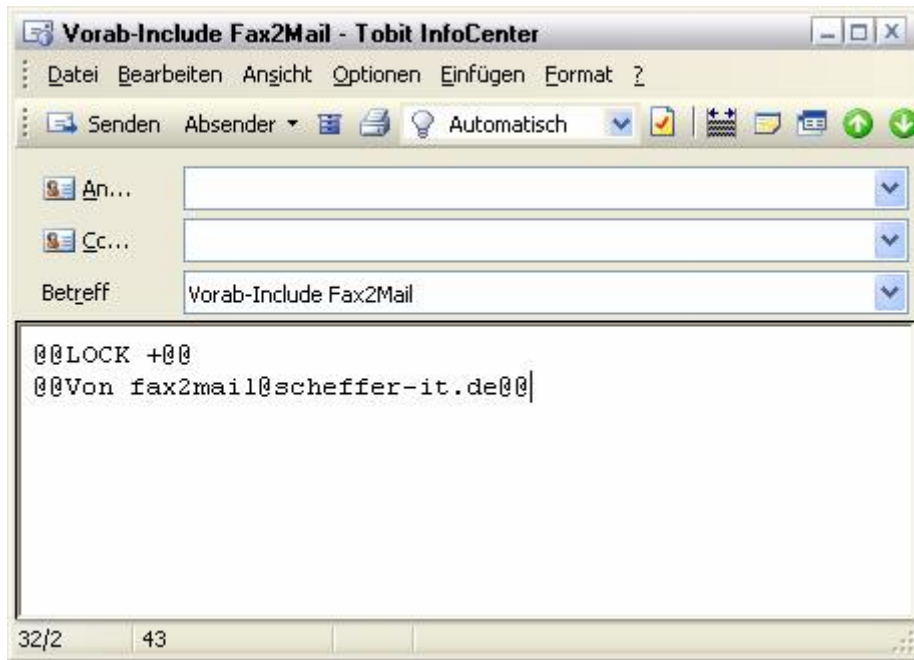


Zum Schluss im Feld „Weiterleiten an“ `##SUBJECT##` eintragen, Als Medium Fax auswählen und die am Anfang erstellte Include-Datei auswählen. Somit werden alle Nachrichten auf die diese Regel zutrifft an die Faxnummer, die im Betreff der Mail angegeben wird gesendet.

Natürlich kann die Include-Datei noch weiter angepasst werden, sodass z.B. automatisch ein Faxdeckblatt angefügt wird oder ein Formular hinterlegt wird.

Fax2Mail

Analog wird auch das Fax2Mail Gateway eingerichtet. Die Include-Datei ist hier wie folgt aufgebaut:



Die Regel wird wie Folgt eingestellt:



